



USER GUIDE

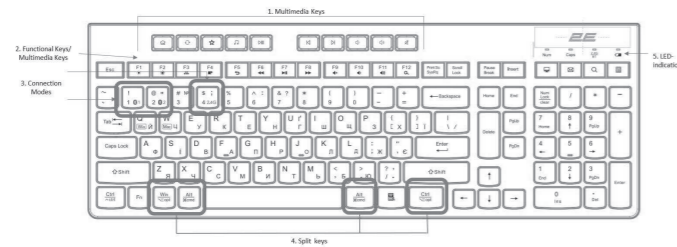
Wireless Keyboard KS280

2E БЕЗДРОТОВА КЛАВІАТУРА KS 280

Інструкція



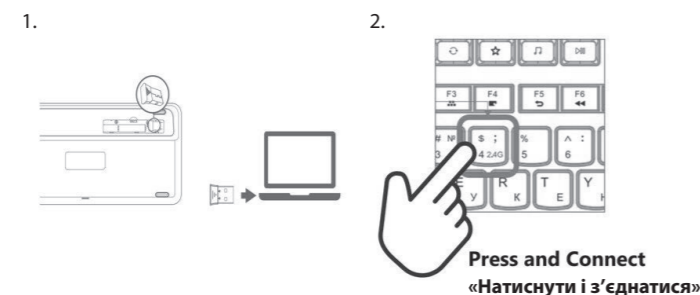
Keyboard Functions | Огляд функцій клавіатури



1	Multimedia Keys / Мультимедійні клавіші
2	Functional Keys / Multimedia Keys / Функціональні та додаткові мультимедійні клавіші
3	Connection Modes / Три режими підключення 2,4+BT1+BT2
4	Split keys / Перемикачі операційних систем Win/Mac
5	LED-indication / LED-індикатори

2.4 USB-Connection | Бездротове підключення

Factory default 2.4G mode
За замовчуванням встановлений саме 2.4 режим

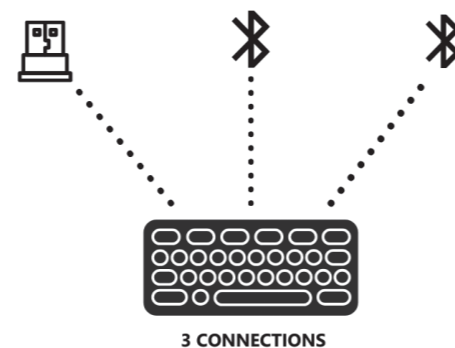


Bluetooth Connection | Підключення через Bluetooth

In Bluetooth mode, the keyboard has two Bluetooth channels
Клавіатура має два режими Bluetooth підключення



3-mode Connection | Одночасне підключення до 3х пристроїв



Change Devices | Зміна підключень

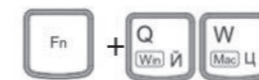


LED-indication | LED-індикація

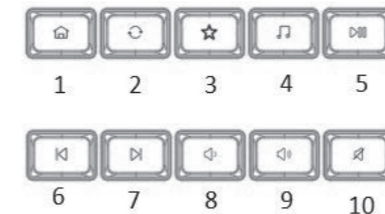


2.4|BT – EN Blue Color – BT, Green – 2.4 USB-reciver UA – Блакитний колір – Bluetooth з'єднання, Зелений колір – 2.4 USB-ресівер

Mac/Win Switch Перемикач Mac/Win



Multimedia Keys | Мультимедійні окремі клавіші



- | | |
|-------------------------------|------------------------------|
| 1. Home Домашня сторінка | 6. The Last Попередній Трек |
| 2. Refresh Оновлення сторінки | 7. The Next Наступний Трек |
| 3. Collection Колекції | 8. Volume - Тихіше |
| 4. Media Play Програвач | 9. Volume + Голосніше |
| 5. Play/Pause Грати/Пауза | 10. Mute Вимкнути звук |

Features | Особливості

- 117 keys| Клавіш
- 2.4 + Bluetooth – dual mode connection | Два інтерфейси підключення
- 3-device Connection| Одночасне підключення до трьох пристроїв
- Silent Typing | Тихий друк
- Operating Life - 10 million presses| Ресурс клавіш – 10 мільйонів натискань
- 10 Independent Multimedia keys| 10 незалежних мультимедійних клавіш
- LED-indication| LED-індикація
- Smart power-saving technolgoy| Енергозберігаюча технологія
- 417.27x23.65x146.82mm – Dimentions|Розміри клавіатури
- 970g±10g Keyboard Weight|Вага кавіатури
- Windows XP/10/11, Chrome OS, Mac OS Support|Підтримка ОС

Solutions | Вирішення проблем

1. EN Check you put USB-receiver correctly.
UA Переконайтеся, що бездротовий USB-приймач виробу правильно підключено до USB-порту комп'ютера.
2. EN Check PC/Laptop working correctly and has appropriate OS.
UA Переконайтеся, що комп'ютер відповідає мінімальним системним вимогам.
3. EN Check the distance between keyboard and PC/Laptop. If it's too big decrease it, pls.
UA Якщо відстань між виробом і приймачем перевищує ефективну дальність, будь ласка, зменшіть відстань для кращої роботи.

Attention! | Увага!

1. EN Use a dry, soft cloth to clean the product.
UA Використовуйте суху м'яку тканину для чищення виробу.
2. EN Do not force open the battery compartment.
UA Не відкривайте відсік батарейок силою
3. EN Use in a dry and safe place
UA Використовуйте у сухому і безпечному місці
4. EN Do not rinse the device with water.
UA Не промивайте пристрій водою.