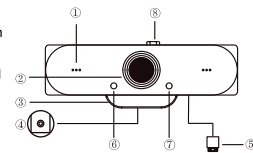


Webcam 2E WQHD. User Manual

Thank you for choosing our newest webcam! This is a product for real-time data transmission to PC via USB port. It has a high resolution and fast transmission rate, and it is also nice-looking and portable. This webcam enables you to share happy moments online with your family and friends!

Product diagram

- ① Omnidirectional microphone
- ② HD 2K lens
- ③ Flexible Base / Clip
- ④ Tripod Screw hole
- ⑤ USB Cable
- ⑥ Work indicator (When working, It's green)
- ⑦ Power Indicator (Red when power is on)
- ⑧ Privacy shutter



Specifications and features

- Sensor type: CMOS
- Built-in High Sensitivity Microphone
- Resolution: up to 2560*1440
- pixels: Four million pixels
- Frame rate: 30 frames/ second
- Interface: USB2.0 port
- Drive type: drive-free
- Video encoding format: MJPG, YUV2
- Focusing method: fixed focus
- Multifunctional bending clip base
- Length of USB cable: about 1.5 meters
- Specification of tripod screw hole: 1/4" standard screw hole
- Platform Compatibility: Skype, YouTube, Facebook, Twitter, MSN, Zoom, Twitch, etc instant messaging applications

System Requirements

Windows XP/ VISTA/ Win7/ Win8/ Win10
Mac OS

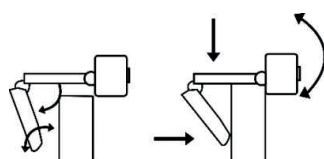
1. How to Install Your Webcam

Place the webcam where you want it - on a computer display, desktop or a tripod



For Placement on the Display:

Open the webcam clip, and follow the steps and methods show in the figure to place the webcam on top of the display, please make sure the clip is firmly mounted. You can adjust the angle of the camera according to your needs

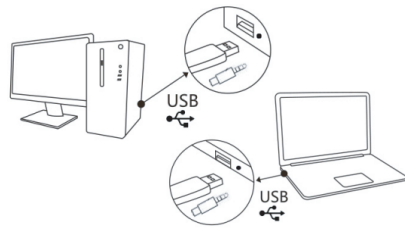


2. Connect the Webcam

Insert the USB cable into the USB port and then the computer will recognize the webcam automatically as well as install the drive.

Warm Tip:

- ① If you connect this webcam to a laptop or other device with a built-in camera, it may conflict with the device's own camera, you need to choose which camera you want to use
- ② When using a desktop, it is better to connect the webcam to the USB interface on the back of the computer, because this will be much more smooth in using.



Notice

- 1.If the lens surface is dirty, it will cause the image to be unclear, please clean it with soft and clean cloth
- 2.Do not use it in hot, cold, dusty or humid circumstances.
- 3.Avoid touching the lens with hands, sharp or coarse stuff
- 4.Avoid falling as much as possible. Severe falling may cause damages to the lens, malfunction or scratches to the surface.

Warranty

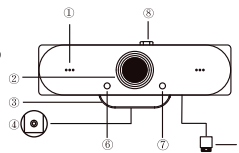
- 1.This product is warranted by non-human factors. What the warranty does not cover:
 - Man-made damage.
 - Repair or disassembled by other company's technicians.
 - Damage due to dropping or impact.
- 2.Any problems, you can contact the seller

Вебкамера 2E WQHD. Інструкція з експлуатації

Дякуємо, що вибрали нашу вебкамеру! Це пристрій для передавання даних у реальному часі на ПК через USB-порт. Камера відрізняється високими роздільною здатністю та швидкістю передавання, а також стильним дизайном і портативністю.

Будова пристрою

- ① Всеспрямований мікрофон
- ② Об'єктив HD 2K
- ③ Гнучка основа / затискач
- ④ Отвір для кріплення штатива
- ⑤ USB-кабель
- ⑥ Індикатор роботи (під час роботи світиться зеленим)
- ⑦ Індикатор живлення (у вмикаєному стані світиться червоним)
- ⑧ Затвор



Технічні характеристики та особливості

- Тип датчика: CMOS
- Вбудований високочутливий мікрофон
- Роздільна здатність: до 2560*1440
- Кількість пікселів: 4 млн
- Частота кадрів: 30 кадрів на секунду
- Інтерфейс: порт USB2.0
- Формат кодування відео: MJPG, YUV2
- Метод фокусування: фіксоване фокусування
- Багатофункціональна гнучка основа-затискач
- Довжина USB-кабелю: близько 1,5 м
- Специфікація отвору для гвинта штатива: стандартний отвір для гвинта 1/4"
- Сумісність із платформами: Skype, YouTube, Facebook, Twitter, MSN, Zoom, Twitch, програми для обміну миттєвими повідомленнями

Системні вимоги

Windows XP/ VISTA/ Win7/ Win8/ Win10
Mac OS

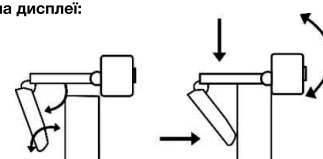
1. Встановлення вебкамери

Розмістіть вебкамеру на дисплеї комп'ютера, комп'ютері або штативі.



Щоб розмістити вебкамеру на дисплеї:

Відкрийте затискач вебкамери та дотримуйтеся кроків, показаних на малюнку, щоб розмістити вебкамеру на дисплеї; переконайтеся, що затискач надійно закріплений. Ви можете регулювати кут нахилу камери відповідно до своїх потреб.

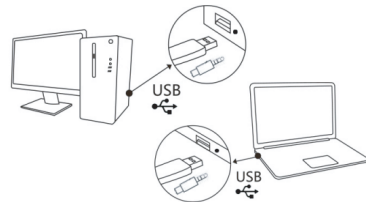


2. Підключення вебкамери

Вставте USB-кабель у USB-порт, і комп'ютер автоматично розпізнає вебкамеру та встановить драйвер.

Поради:

- ① Якщо ви підключите вебкамеру до ноутбука або іншого пристрою із вбудованою камерою, вона може конфліктувати з камерою пристрою, тому вам необхідно вибрати, яку камеру ви хочете використовувати.
- ② При використанні настільного комп'ютера вебкамеру краще підключати до USB-інтерфейсу на задній панелі комп'ютера.



Застереження

1. Якщо поверхня об'єктива забруднена, це може призвести до погіршення якості зображення. Протріть об'єктив м'якою чистою тканиною.
2. Уникайте впливу тепла, холоду, пилу та вологи.
3. Не натискайте із надмірною силою на корпус та інші частини камери. Не торкайтесь об'єктива руками, гострими або грубими предметами, щоб уникнути подряпин об'єктива та погіршення якості зображення.
4. Уникайте падіння, оскільки це може призвести до пошкодження об'єктива, несправності або появи подряпин на поверхні вебкамери.
5. Не спрямовуйте камеру на сонце або інші джерела світла, інакше це може призвести до розмивання зображення або відблисків, а також до пошкодження камери.
6. Не розбирайте камеру, в разі виникнення несправностей зверніться до офіційного сервісного центру або в магазин, де було придбано пристрій.

Гарантія

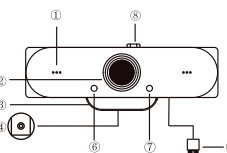
1. Гарантія не поширюється на несправності, що виникли в результаті:
 - стихійних лих;
 - ремонту пристрою технічними спеціалістами іншої компанії, крім спеціалістів авторизованого сервісного центру;
 - пошкоджень внаслідок падіння або удару.
2. У разі виникнення будь-яких проблем зверніться до продавця.

Веб-камера 2E WQHD. Инструкция по эксплуатации

Спасибо, что выбрали нашу веб-камеру! Это устройство для передачи данных в реальном времени на ПК через USB-порт. Камера отличается высокими разрешением и скоростью передачи, а также стильным дизайном и портативностью.

Строение устройства

- ① Всенаправленный микрофон
- ② Объектив HD 2K
- ③ Гибкая основа / зажим
- ④ Отверстие для крепления штатива
- ⑤ USB-кабель
- ⑥ Индикатор работы (во время работы светится зеленым)
- ⑦ Индикатор питания (во включенном состоянии светится красным)
- ⑧ Затвор



Технические характеристики и особенности

- Тип датчика: CMOS
- Встроенный высокочувствительный микрофон
- Разрешение: до 2560*1440
- Количество пикселей: 4 млн
- Частота кадров: 30 кадров в секунду
- Интерфейс: порт USB2.0
- Формат кодирования видео: MJPG, YUV2
- Метод фокусировки: фиксированная фокусировка
- Многофункциональная гибкая основа-зажим
- Длина USB-кабеля: около 1,5 м
- Спецификация отверстия для винта штатива: стандартное резьбовое отверстие 1/4"
- Совместимость с платформами: Skype, YouTube, Facebook, Twitter, MSN, Zoom, Twitch, программы для обмена мгновенными сообщениями

Системные требования

Windows XP/ VISTA/ Win7/ Win8/ Win10
Mac OS

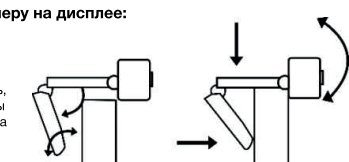
1. Установка веб-камеры

Разместите веб-камеру на дисплее компьютера, компьютере или штативе.



Чтобы разместить веб-камеру на дисплее:

Откройте зажим веб-камеры и выполните шаги, показанные на рисунке, чтобы разместить веб-камеру на дисплее; убедитесь, что зажим надежно закреплён. Вы можете регулировать угол наклона камеры в соответствии со своими потребностями.

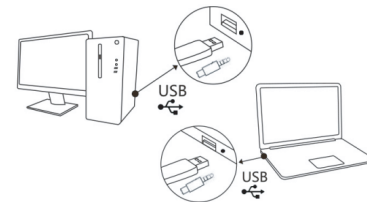


2. Подключение веб-камеры

Вставьте USB-кабель в USB-порт, и компьютер автоматически распознает веб-камеру и установит драйвер.

Советы:

- ① Если вы подключите веб-камеру к ноутбуку или другому устройству со встроенной камерой, она может конфликтовать с камерой устройства, поэтому вам необходимо выбрать, какую камеру вы хотите использовать.
- ② При использовании настольного компьютера веб-камеру лучше подключать к USB-интерфейсу на задней панели компьютера.



Предостережения

1. Если поверхность объектива загрязнена, это может привести к ухудшению качества изображения. Протрите объектив мягкой чистой тканью.
2. Избегайте воздействия тепла, холода, пыли и влаги.
3. Не прикасайтесь к объективу руками, острыми или грубыми предметами.
4. Избегайте падений, поскольку это может привести к повреждению объектива, несправности или появлению царапин на поверхности веб-камеры.
5. Не направляйте камеру на солнце или другие источники света, иначе это может привести к размытию изображения или бликов, а также, к повреждению камеры.
6. Не разбирайте камеру, в случае возникновения неисправностей обратитесь к сервисному центру или в магазин, где было приобретено устройство.

Гарантия

1. Гарантия не распространяется на неисправности, возникшие в результате:
 - стихийных бедствий;
 - ремонта устройства техническими специалистами другой компании, кроме специалистов авторизованного сервисного центра;
 - поврежденный в результате падения или удара.
2. В случае возникновения каких-либо проблем обратитесь к продавцу.